




Statytojas (užsakovas)	UAB „ENERGIJOS SKIRSTYMO OPERATORIUS“
Statinio projekto pavadinimas	BUITINIŲ NUOTEKŲ SIURBLINĖS PRIJUNGIMAS PRIE AB "ENERGIJOS SKIRSTYMO OPERATORIUS" ELEKTROS TINKLŲ STATYBINIŲ G., VENTA, AKMENĖS R. SAV., INV. NR. E1N4541168
Statinio grupė	INŽINERINIAI TINKLAI
Naudojimo paskirtis	ELEKTROS TINKLAI
Statybos rūšis	NAUJA STATYBA
Statinio projekto etapas	TECHNINIS PROJEKTAS
Statinio projekto dalis	ELEKTROTECHNIKOS DALIS (AB ESO)
Techninių sąlygų numeris	TS25-41168
Investicinis numeris	E1N4541168
Statinio projekto numeris	AT-2541168-TP
Bylos (segtuvo) žymuo	LE
Bylos (segtuvo) laidos žymuo	0

Vilnius, 2025 m.

UAB „ATAMIS“	DIREKTORIUS	MINDAUGAS UNDAVAVIČIUS	
	PROJEKTO DALIES VADOVAS	ARNOLDAS APEIKIS Atestato Nr. 38159	


BYLOS SUDĖTIES ŽINIARAŠTIS

Eil. Nr.	Pavadinimas	Lapų sk.	Puslapiai
1.	Bylos sudėties žiniaraštis	1	2
2.	Projekto pritarimų lentelė	1	3
3.	Bendrieji statinio rodikliai	1	4
4.	Aiškinamasis raštas	4	5-8
5.	Priedai	7	9-15
6.	Teisės aktai ir kiti dokumentai bei duomenys kuriais vadovaujantis parengtas projektas	1	16
7.	Įtakos skirstomajam tinklui vertinimas	1	17
8.	Brėžiniai	2	18-19
9.	Kabelių montavimo lentelė	1	20
10.	Medžiagų ir darbų žiniaraštis	3	21-23
11.	Sąmata	5	-

0	2025	Statybos leidimui, konkursui		
Laida	Išleidimo data	Laidos statusas. Keitimo priežastis (jei taikoma)		
KVAL. PATV. DOK. NR.	 Žirmūnų g.139-321, Vilnius Tel.: (8-5) 272 83 34			STATINIO PROJEKTO PAVADINIMAS Buitinių nuotekų siurblinės prijungimas prie AB "Energijos skirstymo operatorius" elektros tinklų Statybininkų g., Venta, Akmenės r. sav., Inv. Nr. E1N4541168
38159	PDV	Arnoldas Apeikis	STATINIO NR. IR PAVADINIMAS, DOKUMENTO PAVADINIMAS	LAIDA
			Elektrotechnikos dalis (AB ESO)	0
			Bylos sudėties žiniaraštis	
KALBOS TRUMP. LT	STATYTOJAS IR (ARBA) UŽSAKOVAS		DOKUMENTO ŽYMUO	LAPAS
	UAB "Energijos skirstymo operatorius"		AT-2541168-TP-LE-BSŽ	LAPŲ
				1
				1


PROJEKTO PRITARIMŲ LENTELĖ

Eil. Nr.	Pavadinimas	Atsakingo asmens derinimas
1.	UAB „Akmenės komunalininkas“	Energetikas Aleksėj Zorin 2025-09-16
2.	UAB Gren Akmenė	Meistras Paulius Dege 2025-09-16
3.	AB Telia Lietuva	Tinklo resursų administravimo komandos vyresnysis inžinierius Rolandas Venckus 2025-09-16
4.	UAB „Akmenės vandenys“	Direktoriaus pavaduotojas Svajūnas Žąstytis 2025-09-16
5.	Akmenės rajono savivaldybės administracija	Vietinio ūkio ir turto valdymo skyriaus vyriausiasis specialistas Laimonas Padolevičius 2025-10-29
6.	VšĮ „Placiajuostis internetas“	Vyriausiasis specialistas Vladimiras Babachinas 2025-11-07
7.	AB „Energijos skirstymo operatorius“	Dujų dalies derintojas Donatas Skukauskas 2025-11-10
8.	Akmenės rajono savivaldybės administracija	Teritorijų planavimo ir administravimo poskyrio vyresnioji specialistė Viktorija Povilaitytė 2025-11-13

0	2025	Statybos leidimui, konkursui		
Laida	Išleidimo data	Laidos statusas. Keitimo priežastis (jei taikoma)		
KVAL. PATV. DOK. NR.	 Žirmūnų g.139-321, Vilnius Tel.: (8-5) 272 83 34		STATINIO PROJEKTO PAVADINIMAS Buitinių nuotekų siurblinės prijungimas prie AB "Energijos skirstymo operatorius" elektros tinklų Statybininkų g., Venta, Akmenės r. sav., Inv. Nr. E1N4541168	
	38159	PDV	Arnoldas Apeikis	Laida
				0
				0
KALBOS TRUMP. LT	STATYTOJAS IR (ARBA) UŽSAKOVAS		DOKUMENTO ŽYMUO	LAPAS
	UAB "Energijos skirstymo operatorius"		AT-2541168-TP-LE-PPL	LAPŲ
			1	1

BYLOS SUDĖTIES ŽINIARAŠTIS

Eil. Nr.	Pavadinimas	Lapų sk.	Puslapiai
1.	Bylos sudėties žiniaraštis	1	2
2.	Projekto pritarimų lentelė	1	3
3.	Bendrieji statinio rodikliai	1	4
4.	Aiškinamasis raštas	4	5-8
5.	Priedai	7	9-15
6.	Teisės aktai ir kiti dokumentai bei duomenys kuriais vadovaujantis parengtas projektas	1	16
7.	Įtakos skirstomajam tinklui vertinimas	1	17
8.	Brėžiniai	4	18-21
9.	Kabelių montavimo lentelė	1	22
10.	Medžiagų ir darbų žiniaraštis	3	23-25
11.	Sąmata	5	-

0	2025	Statybos leidimui, konkursui		
Laida	Išleidimo data	Laidos statusas. Keitimo priežastis (jei taikoma)		
KVAL. PATV. DOK. NR.	 Žirmūnų g.139-321, Vilnius Tel.: (8-5) 272 83 34			STATINIO PROJEKTO PAVADINIMAS Buitinių nuotekų siurblinės prijungimas prie AB "Energijos skirstymo operatorius" elektros tinklų Statybininkų g., Venta, Akmenės r. sav., Inv. Nr. E1N4541168
38159	PDV	Arnoldas Apeikis		STATINIO NR. IR PAVADINIMAS, DOKUMENTO PAVADINIMAS Elektrotechnikos dalis (AB ESO)
				Bylos sudėties žiniaraštis
KALBOS TRUMP. LT	STATYTOJAS IR (ARBA) UŽSAKOVAS		DOKUMENTO ŽYMUO	
	UAB "Energijos skirstymo operatorius"		AT-2541168-TP-LE-BSŽ	LAPAS 1
				LAPŲ 1

AIŠKINAMASIS RAŠTAS
BENDRIEJI PROJEKTO DUOMENYS

Visi elektrotechninėje projekto dalyje numatomi įrengimai, gaminiai ir medžiagos, jų montavimas, išbandymas ir eksploatacija turi atitikti sekantiems normatyviniams ir teisiniams dokumentams:


- Lietuvos Respublikos statybos įstatymas;
- Specialiosios žemės ir miško naudojimo sąlygos;
- STR 1.01.02:2016 „Normatyviniai statybos techniniai dokumentai“;
- STR 1.01.03:2017 „Statinių klasifikavimas“;
- STR 1.01.08:2002 „Statinio statybos rūšys“;
- STR 1.02.01:2017 „Statybos dalyvių atestavimo ir teisės pripažinimo tvarkos aprašas“;
- STR 1.04.04:2017 „Statinio projektavimas, projekto ekspertizė“;
- STR 1.05.01:2017 „Statybą leidžiantys dokumentai. Statybos užbaigimas. Statybos sustabdymas. Savavališkos statybos padarinių šalinimas. Statybos pagal neteisėtai išduotą statybą leidžiantį dokumentą padarinių šalinimas“;
- STR 2.02.02:2004 „Visuomeninės paskirties pastatai“;
- STR 2.03.01:2001 „Statiniai ir teritorijos. Reikalavimai žmonių su negalia reikmėms“;
- HN 98:2014 „Natūralus ir dirbtinis darbo vietų apšvietimas. Apšvietos ribinės vertės ir bendrieji matavimo reikalavimai“

Normatyviniai dokumentai

Eil. Nr.	Santrauka	Dokumento pavadinimas
1.	LST 1516:2015	Statinio projektas bendrieji įforminimo reikalavimai

Elektros sektoriaus dokumentai

Eil. Nr.	Dokumento pavadinimas
1.	Elektros energetikos įstatymas (<u>aktuali nuo 2012-07-01</u>).
2.	Saugos eksploatuojant elektros įrenginius taisyklės. Energetikos ministro 2010-03-30 įsakymas Nr.1-100 (<u>Žin., Nr.39-1878</u>)
3.	Elektros įrenginių įrengimo bendrosios taisyklės. Energetikos ministro 2012-02-03 įsakymas Nr. 1-22 (<u>Žin., 2012, Nr. 18-816</u>).
4.	Elektros linijų ir instaliacijos įrengimo taisyklės. Energetikos ministro 2011-12-20 įsakymas Nr. 1-309 (<u>Žin., 2012 Nr. 2-58</u>).
5.	Elektros įrenginių relinės apsaugos ir automatikos įrengimo taisyklės. Energetikos ministro 2011-05-27

0	2025	Statybos leidimui, konkursui		
Laida	Išleidimo data	Laidos statusas. Keitimo priežastis (jei taikoma)		
KVAL. PATV. DOK. NR.	 Žirmūnų g.139-321, Vilnius Tel.: (8-5) 272 83 34		STATINIO PROJEKTO PAVADINIMAS Buitinių nuotekų siurblinės prijungimas prie AB "Energijos skirstymo operatorius" elektros tinklų Statybininkų g., Venta, Akmenės r. sav., Inv. Nr. E1N4541168	
38159	PDV	Arnoldas Apeikis	STATINIO NR. IR PAVADINIMAS, DOKUMENTO PAVADINIMAS	LAIDA
			Elektrotechnikos dalis (AB ESO)	0
			Aiškinamasis raštas	
KALBOS TRUMP. LT	STATYTOJAS IR (ARBA) UŽSAKOVAS		DOKUMENTO ŽYMUO	LAPAS
	UAB "Energijos skirstymo operatorius"		AT-2541168-TP-LE-AR	LAPŲ
				1
				4

	įsakymas Nr. 1-134.
6.	Skirstyklų ir pastočių elektros įrenginių įrengimo taisyklės. Energetikos ministro 2011-12-15 įsakymas Nr. 1-303.
7.	Apšvietimo elektros įrenginių įrengimo taisyklės. Energetikos ministro 2011-02-03 įsakymas Nr. 1-28 (<u>Žin., 2011, Nr. 17-815</u>).
8.	Galios elektros įrenginių įrengimo taisyklės. Energetikos ministro 2012-01-02 įsakymas Nr.1-1.

BENDROJI DALIS

Techninis projektas atliktas remiantis AB „Energijos skirstymo operatorius“ pateiktais techniniais reikalavimais.

Pagrindiniai projektiniai sprendiniai:

Pastabos:

1. Projektuojamą kabelinę liniją montuoti vamzdyje, vamzdį tranšėjoje kloti ne mažesniame nei 0,7m gylyje, po keliais 1,2m gylyje.
2. Prieš atliekant vamzdžio klojimo uždaro būdu darbus, vietoje turi būti nustatytas ir patikslintas esamų inžinerinių tinklų gylis. Esant neatitikimams, klojamo kabelio trasą koreguoti pagal situaciją.
3. Darbinių duobių matmenis tikslinti vietoje pagal rangovo naudojamą įrangą.
4. Susikirtimus su kitais inžineriniais tinklais tikslinti vietoje.
5. Susikirtimuose su kitais inžineriniais tinklais arba šalia veikiančių kabelių darbus vykdyti rankiniu būdu, pažeidus esamus inžinerinius tinklus juos atstatyti.
6. Vamzdžiai turi būti užsandarinti arba sumontuoti taip, kad nebūtų galimybės kauptis vandeniui.
7. Visos metalinės ir elektrai laidžiosios konstrukcijos, laidūs elektros įrenginių korpusai ir laidžiosios kitos įrangos dalys turi būti įžemintos laikantis EII BT.
8. Išardytą gerbuvį atstatyti į esamą lygį.
9. Visus darbus atlikti vadovaujantis EII BT.
10. Statybos darbai gatvės ribose vykdomi vadovaujantis STR 1.06.01:2016 „Statybos darbai. Statinio statybos priežiūra“, Lietuvos Respublikos Vyriausybės 2017-03-22 nutarimu Nr. 212 patvirtintu kelių priežiūros tvarkos aprašu, Lietuvos Respublikos saugaus eismo automobilių keliais įstatymu ir kitais susijusiais teisės aktais. Naujai įrengiamų dangų konstrukcija parenkama vadovaujantis Lietuvos Respublikos susisiekimo ministro 2025 m. kovo 28 d. įsakymu Nr. 3-127 patvirtintomis „Automobilių kelių standartizuotų dangų konstrukcijų projektavimo taisyklėmis“. Išardytos gatvių dangos ir jų pagrindai įrengiami pagal esamą konstrukciją.
11. Išardytą gerbuvį atstatyti iki esamo lygio. Užkasus tranšėją yra užpilama 10 cm augalinio grunto ir išlyginamas žemės paviršius iki esamų dangos aukščių. Augaliniame grunte išbarstyti vejos sėklas ir jas užvoluoti (pažeista danga turi būti atstatyta į pirminę būklę).
12. Melioracijos tinklo atstatymo darbai atliekami pagal kitam projektui (proj. Nr. AT-23S-5121/2-TDP, Statybininkų gatvės dalies rekonstravimo ir statybos, lietaus ir buitinių nuotekų šalinimo, vandens gavybos, vandentiekio (buitinio ir priešgaisrinio) tinklų statybos Ventos miesto pramoninėje zonoje projektas) išduotas melioracijos tinklų atstatymo/rekonstravimo sąlygas TPS-12, kurios buvo išduotos 2025-04-16. Melioracijos projekto sprendiniai suderinti su savivaldybe 2025-06-26.
13. Projektuojama 0,4kV kabelinė linija kerta didelio slėgio dujotiekį polietileno vamzdyje. Dujotiekio paklojimo gylis nežinomas, todėl prieš darbų pradžią išsikviesti atstovą ir rankiniu būdu atsikasti dujotiekį susikirtimo vietose gylio nustatymui. Jei dujotekis bus paklotas ne daugiau nei 1,31m nuo žemės paviršiaus, tuomet projektuojama 0,4kV kabelinė linija turėtų būti klojama po dujotiekiu išlaikant ne mažesnę nei 0,5m atstumą.

ŽEMĖS DARBAI

Tranšėjų kasimas

Geodezinis trasos nužymėjimas:

- Nužymima medinėmis gairėmis posūkiuose ir linijinėje trasoje kas 50 m žymima trasos pradžia, pabaiga, ašis, šulinių vieta;
- Padaromos atžymos požeminių komunikacijų susikirtimo vietose, pastatant specialius ženklus;
- Nežinant tikslų esamų komunikacijų vietų, kasama kas 20 m (0,35 m pločio skersinės tranšėjos pagal visą plotį ir gylį kasamos tranšėjos); kabelių buvimo vieta nustatoma kabelių iešikliais;

AT-2541168-TP-LE-AR	Lapas	Lapų	Laida
	2	4	0

dalyvaujant rangovui ir užsakovui techninės priežiūros inžinieriui, parengiamas geodezinės trasos nužymėjimo aktas ir pridedama nužymėjimo schema.

Tranšėjų kasimas:

1. neužstatytose vietose - vienakaušiais ekskavatoriais, daugiakaušiais ekskavatoriais arba netranšėjinių būdu klojant kabelius;
2. iškastas gruntas pilamas ant tranšėjos šlaito ne mažesniu kaip 0,5 m atstumu nuo tranšėjos briaunos. Derlingos žemės sluoksnis supilamas atskirai, kuris užkasant tranšėją supilamas ant viršaus;
3. iškasta tranšėja apvaloma nuo akmenų, šiukšlių;
4. įrengiamas dugno paruošiamasis sluoksnis iš purios ne mažiau 10 cm storio žemės, priemolyje ir molyje – smėlio pagrindas;

Tranšėjų kasimas vertikaliomis sienelėmis be tvirtinimo leidžiamas:

5. piltame grunte iki 1,0 m gylio;
6. priesmėliuose iki 1,25 m gylio;
7. molyje iki 1,5 m gylio.

Mechanizuotas tranšėjų kasimas kabelių apsaugos zonoje leidžiamas:

8. vienakaušiais ekskavatoriais iki 50% esamo kabelio gylio ir 1,0 m atstumu nuo esamo kabelio ašies;
9. daugiakaušiais ekskavatoriais 1,0 – 1,5 m atstumu nuo esamo kabelio;

Kabelių paklojimas

Kabelis klojamas sausoje tranšėjoje. Esant aukštiems gruntiniams vandenims, jie pažeminami siurbliais arba adatiniais filtrais, vandenį nuleidžiant į esamus griovius arba lietaus kanalizacijos tinklus.

Tranšėja apvaloma nuo akmenų, šiukšlių, įrengiamas dugno paruošiamasis sluoksnis iš purios ne mažiau 10 cm storio žemės, priemolyje ir molyje – smėlio pagrindas.

Prieš kabelio klojimą iškviečiamas techninės priežiūros inžinierius (užsakovas), kuris kartu su rangovu patikrina:

1. tranšėjos gylį, posūkių kampus;
2. kabelių atitikties deklaracijas ir sertifikatus;
3. kabelių būgno patikrinimo aktus.

Požeminiai kabeliai, movos, apsaugos įrenginiai, vamzdžiai privalo turėti pastovius orientyrus arba žymos stulpelius. Žymos stulpeliai statomi 0,1 m atstumu į lauko pusę nuo trasos posūkiuose, movų sujungimo vietose, iš abiejų pusių kertant kelius, komunikacijų susikirtimo vietose, prie įvadų į pastatus ir kas 100 m lygioje trasoje. Ariamose žemėse ženklai statomi ne rečiau kaip 500m

Kabelių klojimo gyliai:

- kabeliai po keliais – 1,0 m;
- kabeliai ariamoje žemėje – 1,0 m;
- melioruotose žemėse – 0,8 m
- arba taip kaip nurodyta brėžiniuose

Klojant turi būti išlaikomi ne mažesni horizontalūs atstumai :

4. nuo medžių kamienų 2 metrus, o nuo krūmų 0,75 metro; (vamzdžiuose, nepažeidžiant šaknų, kabelius galima kloti mažesniu atstumu);
5. nuo vandentiekio, kanalizacijos, drenažo vamzdžių - 1 metrą, ankštuose trasos ruožuose vamzdyje iki 0,25 metro.

Sankirtose su požeminėmis komunikacijomis, būtina išlaikyti ne mažesnius vertikalius atstumus kaip:

6. 0,5 metro nuo kitų kabelinių linijų. Ankštomis sąlygomis atstumas gali būti sumažintas iki 0,15 m, jei kabeliai visame sankirtos ruože ir dar 1,0 metro atstumu į abi puses nuo jo yra atskirti didelio atsparumo vamzdžiais;
7. 0,5 metro nuo vamzdžių, klojant vamzdžiuose po 2 m nuo sankirtos į abi puses iki 0,25 metro;
8. kertant įvažiavimo kelius į kiemus, garažus, kabeliai turi būti klojami vamzdžiuose 1,0 metro gylyje.

Tranšėjų užpylimas

Atliekamas dalinis kabelio užpylimas ne mažesniu kaip 10 cm storio sluoksniu:

priemolio, molio žemėje – smėliu;

smėlio, priesmėlio žemėje – gruntu, iškastu iš tranšėjų, be akmenų, statybinių šiukšlių.

AT-2541168-TP-LE-AR	Lapas	Lapų	Laida
	3	4	0

Žemos įtampos kabeliai 0,35-0,7 m gylyje ir dažnų kasinėjimų vietose paklojami vamzdžiuose.

Įrengus kabelių apsaugą, elektros įrangos montavimo ir rangovo atstovai, kartu su užsakovo techninę priežiūrą atliekančiu inžinieriumi, patikrina trasą, parengia dengtų darbų aktą. Padaromos komunikacijų geodezinės nuotraukos.

Gruntas sutankinamas 20-30 cm sluoksniais mažosios mechanizacijos priemonėmis, sutankinimo koeficientas - 0,98. Klojant kabelius per laukus, užpilama tranšėja netankinama.

Perėjimuose per kelius tranšėja užpilama smėliu, sutvarkoma danga, atstatomas gerovė. Perėjimuose per kelius kabliai klojami uždaru būdu. Baigti darbai priduodami savivaldybės atstovui, išdavusiam leidimą kasimo darbams.

Paklojus kabelį nedarbamoje žemėje pirmiausia užpilamas nedarbamos žemės sluoksnis, o virš jo pilamas paviršinis dirvožemis, kuris išpurenamas, sulyginamas ir užsėjamas veja.

Melioracijos tinklai

Privaloma išsaugoti melioracijos statinius, kad nebūtų pažeistos turinčios įtakos trečiųjų asmenų žemės sausinimui melioracijos sistemos ir statiniai.

Pažeidus drenažo linijas atstatyti esamo skersmens plastmasiniais vamzdžiais ir informuoti savivaldybės melioracijos specialistą.

PASTABOS

- Visus darbus atlikti vadovaujantis EĮBT.
- Išardytą gerbuvį atstatyti iki esamo lygio.
- Visos metalinės konstrukcijos esančios po įtampa ar galinčios atsirasti po ja privalo būti įžemintos.
- Visi darbai, kurie gali būti pagrįstai laikomi būtiniais instaliavimo darbų užbaigimui ir tinkamam sistemų ir tinklų eksploatavimui, turi būti privalomi atlikti nepriklausomai nuo to, ar jie yra nurodyti brėžiniuose arba apibūdinti techninėse specifikacijose.

AT-2541168-TP-LE-AR	Lapas	Lapų	Laida
	4	4	0



STATYBOS PRODUKCIJOS
SERTIFIKAVIMO CENTRAS

Valstybės įmonė Statybos produkcijos sertifikavimo centras, įmonės kodas 110068926, Linkmenų g. 28, LT-08217 Vilnius

KVALIFIKACIJOS ATESTATAS

Nr.38159

Arnoldas Apeikis

A.k. [REDACTED]

Suteikta teisė eiti ypatingojo statinio projekto dalies vadovo ir ypatingojo statinio projekto dalies vykdymo priežiūros vadovo pareigas.

Statiniai: gyvenamieji ir negyvenamieji pastatai, susisiekimo komunikacijos (keliai, gatvės), hidrotechnikos statiniai, kitos paskirties inžineriniai statiniai, taip pat minėti statiniai, esantys kultūros paveldo objekto teritorijoje, jo apsaugos zonoje, kultūros paveldo vietovėje.

Projekto dalys: elektrotechnikos (iki 10 kV įtampos), procesų valdymo ir automatizacijos.

Direktorius



Valdemaras Gauronskis

22394

Išduotas 2018 m. gruodžio 13 d.

Pirmą kartą išduotas 2018 m. kovo 29 d.

Kvalifikacijos atestatų registras skelbiamas www.spsc.lt

PRIJUNGIMO SĄLYGOS NR. TS25-41168

Parengta: 2025-05-06,
Galioja iki: 2026-05-06

Klientas: AKMENĖS RAJONO SAVIVALDYBĖS ADMINISTRACIJA

Kliento kontaktiniai duomenys: L. Petravičiaus a. 2, Naujoji Akmenė, Akmenės r. sav.,
+37062253594, s.baksys@atamis.lt

Objekto pavadinimas: Buitinių nuotekų siurblinė RNS

Objekto adresas: Statybininkų g. -, Venta, Akmenės r. sav.

Investicinio projekto Nr.: E1N4541168

Kliento prijungimo objekto duomenys:			
	Mato vnt.	Leistina naudoti galia	Atvado tipas (trifazis/vienfazis)
Esama leistina naudoti galia	kW	-	
Nauja leistina naudoti galia	kW	35	Trifazis
Visa leistina naudoti galia	kW	35	Trifazis
Komercinės apskaitos spintos spalva:			

1. Šios prijungimo sąlygos išduodamos Kliento objekto, esančio Statybininkų g. -, Venta, Akmenės r. sav., prijungimui prie AB „Energijos skirstymo operatorius“ (toliau - Bendrovė) skirstomųjų tinklų. Objekto elektros įrenginių prijungimui parinktas optimalus prijungimo taškas atsižvelgiant į techninius ir ekonominius rodiklius.

2. Nuosavybės ir turto eksploatavimo riba nustatoma Elektros tinklų nuosavybės riba nustatyta: ant kabelio (įvado), pakloto iš komercinės apskaitos spintos (KAS) į savininko objekto vidaus elektros tinklą, prijungimo gnybtų.

3. Kliento veiksmai įgyvendinant Objekto prijungimą:

3.1. Užsisakykite elektros įrenginių prijungimo projektavimo paslaugą: jeigu norite, kad projektavimo paslaugą suteiktų Bendrovė, prašome kreiptis klientų aptarnavimo tel.+370 660 01852 arba galite pasirinkti kitą įmonę, kuri turi reikiamą kvalifikaciją projektavimo darbams atlikti.

3.1.1. Jeigu nusprendėte, kad elektros įrenginių prijungimo prie Bendrovės elektros tinklų projektavimo darbus atliks Jūsų pasirinkta projektavimo įmonė, Bendrovė tikslesnei planuojamų darbų sąmatai ir preliminariai prijungimo įmokai po projekto parengimo apskaičiuoti, pateikia projektavimo darbus atliekančiai įmonei galiojančių rangos sutarčių įkainius www.eso.lt/lt/rangos-ikainiu-lentele.

3.1.2. Parengus projektą (skaitmeninę versiją) ir pasirašius Inžinerinių tinklų projektavimo sutartį www.eso.lt/lt/eso-partneriams/projektuotojams_2205/elektros-dalis/inzineriniu-tinklu-projektavimo-sutartis, juos kaip lydinčius dokumentus pateikite per www.eso.lt/lt/eso-partneriams/elektros-partneriams/dokumentu-pateikimas.

3.2. Susipažinkite su prijungimo paslaugos sutartimi ir sumokėkite įmoką. Atlikti apmokėjimą galite prisijungę Bendrovės savitarnoje www.eso.lt/savitarna, skiltyje „Paraiškos“.

3.3. Pasirinkite ir užsisakykite reikiamą kvalifikaciją turinčią įmonę/elektriką, kuri (-s) atliks Jūsų vidaus elektros instaliacijos (toliau - įvado) iki nuosavybės ribos su Bendrove įrengimą/patikinimą. Kaip turi būti paruoštas elektros įvadas, rasite www.eso.lt/lt/eso-partneriams/elektros-partneriams/sutarciau.

Klientų aptarnavimas

Informacija klientams Tel. +370 660 01852*
*Numeris apmokestinamas pagal kliento ryšio operatoriaus plano įkainius.
Tel. (8 5) 277 7524
Faks. (8 5) 277 7514
El. p.: info@eso.lt

Įmonės rekvizitai

AB „Energijos skirstymo operatorius“
Laisvės pr. 10, LT-04215 Vilnius, Lietuva
El. p. info@eso.lt
Juridinio asmens kodas 304151376
PVM kodas: LT100009860612
Registro tvarkytojas VĮ Registrų centras
E. pristatymas 304151376

[valdyma/techniniai-reikalavimai/projektu-techniniai-reikalavimai](#), pavadinimu „1. 3 Elektros apskaitų įrenginių įrengimo atmintinė (ESO ir kliento rangovams)“. Prijungimo sąlygų dokumento kopiją prašome pateikti Jūsų pasirinktai kvalifikaciją turinčiai įmonei/elektrikui, kuri (-s) atlikus (-ęs) darbus turės pateikti Elektros energetikos įrenginių techninės būklės patikrinimo aktą (toliau - Rangovo aktas), patvirtinantį Jūsų objekto vidaus elektros tinklo įrengimo kokybę. Rangovo aktą Jūsų pasirinkta įmonė pateiks per www.eso.lt/paraiskos/rangovu-aktu-pateikimas/1.

3.4. Svarbi informacija:

3.4.1. Elektros energijos tiekimo kokybė prisijungimo taške bus užtikrinama vadovaujantis Lietuvos standarto LST EN 50160 nuostatomis. Standarto apžvalga yra pateikiama www.eso.lt/lt/verslui/elektra_99/ka-daryti-dingus-elektrai-ar-pastebejus-itamos-svyravima/itampos-svyravimai/itampos-svyravimo-priezastys-ir-tipai.

3.4.2. Pasikeitus poreikiui, Bendrovės savitarnoje www.eso.lt/savitarna pateikite naują paraišką. Bendrovė gavusi naują paraišką parengs ir išduos naujas prijungimo sąlygas.

3.4.3. Norėdami savo objekte atlikti vidaus elektros instaliacijos pertvarkymo darbus ir pamačius, kad darbų atlikimui reikės nuimti ir uždėti apskaitos prietaiso plombą, prieš fizinių darbų pradžią susijusią su plombų nuėmimu, turite informuoti Bendrovę tel. +370 660 01852, kad nuimate plombą. Užbaigus visus vidaus elektros instaliacijos pertvarkymo darbus, turite pakartotinai informuoti tel. +370 660 01852, kad Bendrovės darbuotojai apskaitos prietaisą užplombuotų. Daugiau informacijos www.eso.lt/lt/namams/elektra/skaitikliai-ju-prieziura-ir-tikrinimas/skaitikliu-prieziura/kaip-nuimti-ir-uzdėti-plomba.

3.4.4. Norint prie vidaus elektros instaliacijos, prisijungti rezervinį elektros energijos šaltinį prašome vadovautis Bendrovės tinklalapyje pateikiamomis rekomendacijomis, plačiau skaitykite www.eso.lt/lt/verslui/elektra_99/ka-daryti-dingus-elektrai-ar-pastebejus-itamos-svyravima/rekomendacijos-rezervinio-saltinio-isirengimui.

3.4.5. Pateikus Rangovo aktą ir įsigaliojus sutarčiai su pasirinktu elektros energijos tiekėju, Bendrovė įrengs elektros energijos apskaitos prietaisą.

3.4.6. Vartotojo leistinos naudoti galios suteikimas/padidėjimas nėra susijęs su generuojamų šaltinių prijungimu, todėl šios leistinos naudoti galios suteikimo/padidėjimo prijungimo sąlygos, po jų įvykdymo, nesuteikia garantijų elektrinės prijungimui prie Bendrovės skirstomojo elektros tinklo (toliau - tinklas). Pažymime, kad elektrinių prijungimas vykdomas atskirais procesais, kurie apibrėžti teisės aktais, ir atskiromis prijungimo sąlygomis, bei generacijos galia Gaminančiam vartotojui tinkle rezervuojama tik tuomet kai išduodamos prijungimo sąlygos elektrinės prijungimui. Gaminančiam vartotojui prijungimo sąlygos išduodamos vertinant jų išdavimo metu visas prijungtas elektrines, kurios turi įtaką gaminančio vartotojo prijungimui, bei kitiems gaminantiems vartotojams išduotas prijungimo sąlygas.

3.4.7. Kartais, pasirašius elektros įrenginių prijungimo prie Bendrovės elektros tinklų sutartį ir sumokėjus už paslaugą, paaiškėja, kad kliento objekto prijungimas prie elektros tinklų gali užtrukti ilgiau nei tikėtasi. Taip gali nutikti dėl to, kad tuo pačiu metu vykdomi kiti susiję projektai, apie kuriuos įmonė negalėjo žinoti, kai buvo pateikta jūsų paraiška. Mes stengsimės kuo greičiau informuoti jus apie galimus vėlavimus ir pateikti naują prijungimo terminą. Atkreipiame dėmesį, kad elektros įrenginių prijungimo sąlygos galioja vienerius metus, per kuriuos gali atsirasti naujų projektų.

4. AB „Energijos skirstymo operatorius“ veiksmai įgyvendinant Objekto prijungimą:

4.1. Laisvai klientui ir Bendrovei prieinamoje vietoje (preliminarios koordinatės : x:419593,53; y:6229994,53) įrengti komercinės apskaitos spintą su tranzitine dalimi (toliau - KS/KAS) su trifaziu „C“ charakteristikos 63 A automatiniu jungikliu ir elektros energijos apskaitos skaitikliu.

Klientų aptarnavimas

Informacija klientams Tel. +370 660 01852*
*Numeris apmokestinamas pagal kliento ryšio operatoriaus plano įkainius.
Tel. (8 5) 277 7524
Faks. (8 5) 277 7514
El. p.: info@eso.lt

Įmonės rekvizitai

AB „Energijos skirstymo operatorius“
Laisvės pr. 10, LT-04215 Vilnius, Lietuva
El. p. info@eso.lt
Juridinio asmens kodas 304151376
PVM kodas: LT100009860612
Registro tvarkytojas VĮ Registrų centras
E. pristatymas 304151376

- 4.2. KS/KAS prijungti nuo transformatorinės Vn-311 žemos įtampos skirstyklos laisvos prijungimo grupės. Prijungimui įrengti ne mažesnio kaip 240 mm² skerspjūvio kabelių liniją.
- 4.3. Transformatorinėje prijungimo grupėje įrengti saugiklių kirtiklių bloką su saugikliais.
- 4.4 Atliekant projektavimo/statybos darbus įvertinti šioje teritorijoje išduotas/vykdomas susijusias su šio objekto įgyvendinimu prijungimo sąlygas 25-41173.

5. Kita informacija

5.1. Elektros energijos prijungimo procesą galite stebėti AB „Energijos skirstymo operatorius“ savitarnos svetainėje, kurią rasite www.eso.lt, skiltyje.

Daugiau aktualios informacijos dėl elektros įrenginių prijungimo tolimesnių žingsnių bei kitų AB „Energijos skirstymo operatorius“ teikiamų paslaugų galite rasti www.eso.lt arba kilus papildomiems klausimams Jums gali padėti Jūsų asmeninis vadybininkas, kurio kontaktus rasite prisijungę prie savo paskyros savitarnos svetainėje, kurią rasite www.eso.lt.

Skambučiai apmokestinami pagal Jūsų pasirinkto ryšio operatoriaus taikomą tarifą ar mokėjimo planą.

Klientų aptarnavimas

Informacija klientams Tel. +370 660 01852*
*Numeris apmokestinamas pagal kliento ryšio operatoriaus plano įkainius.
Tel. (8 5) 277 7524
Faks. (8 5) 277 7514
El. p.: info@eso.lt

Įmonės rekvizitai

AB „Energijos skirstymo operatorius“
Laisvės pr. 10, LT-04215 Vilnius, Lietuva
El. p. info@eso.lt
Juridinio asmens kodas 304151376
PVM kodas: LT100009860612
Registro tvarkytojas VĮ Registrų centras
E. pristatymas 304151376

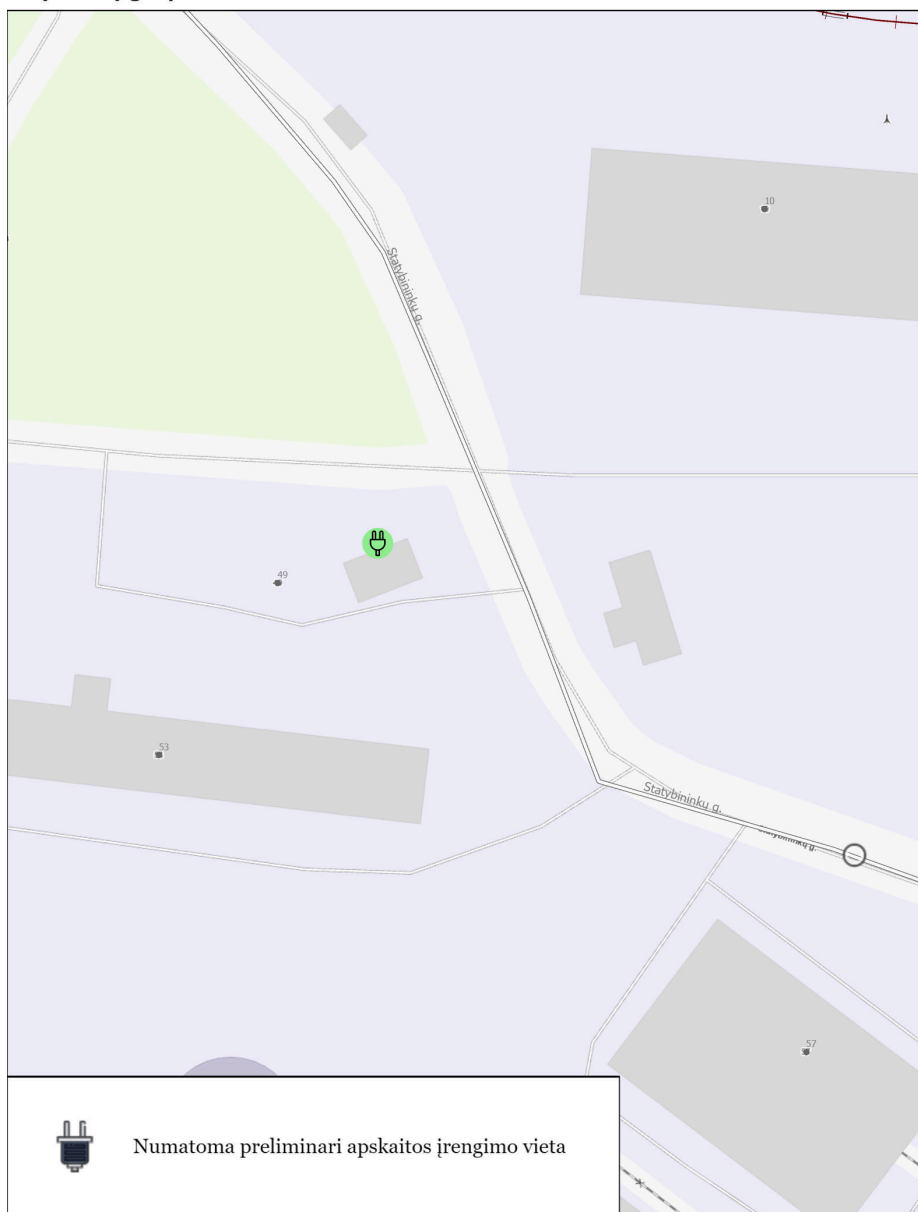
Priedas prie prijungimo sąlygų Nr. 25-41168
Trumpiausias geometrinis atstumas

AB „Energijos
skirstymo operatorius“



Paraiškos Nr.: 25-41168

Įkainių grupė: 3



Klientų aptarnavimas

Informacija klientams Tel. +370 660 01852*
*Numeris apmokestinamas pagal kliento ryšio operatoriaus plano įkainius.
Tel. (8 5) 277 7524
Faks. (8 5) 277 7514
El. p.: info@eso.lt

Įmonės rekvizitai

AB „Energijos skirstymo operatorius“
Laisvės pr. 10, LT-04215 Vilnius, Lietuva
El. p. info@eso.lt
Juridinio asmens kodas 304151376
PVM kodas: LT100009860612
Registro tvarkytojas VĮ Registrų centras
E. pristatymas 304151376

Bendrovė tvarko Jūsų asmens duomenis tik teisės aktuose apibrėžtais teisėtais pagrindais. detalesnė informacija apie Jūsų asmens duomenų tvarkymo sąlygas ir susijusias teises viešai skelbiama Bendrovės interneto svetainėje www.eso.lt



AKMENĖS RAJONO SAVIVALDYBĖS MERAS

L. Petravičiaus a. 2, LT-85132 Naujoji Akmenė Tel. (0 425) 57 144

El. p. info@akmene.lt <http://www.akmene.lt>

2025 m. lapkričio 13 d. Nr. 25SUT-11920-0002

Naujoji Akmenė

SUTIKIMAS STATYTI STATINIUS

Sutikimo gavėjas: AB „Energijos skirstymo operatorius“

Atsižvelgdami į 2025-10-07 prašymą Nr. 25SUT-11920 neprieštaraujame dėl šio objekto – Inžineriniai tinklai ir jiems funkcionuoti būtini statiniai, statybos, nesuformuotoje valstybinėje žemėje.

Sutikimas galioja neterminuotai, skaičiuojant nuo šio sutikimo išdavimo datos.

Sutikimas galioja tik gavus žemės sklypų, kuriems būtų taikomos naujos specialiosios žemės naudojimo sąlygos, savininkų sutikimus dėl šių specialiųjų žemės naudojimo sąlygų žemės sklypams taikymo, kuriuose turi būti aptarti Lietuvos Respublikos specialiųjų žemės naudojimo sąlygų įstatymo 7 straipsnio 4 dalyje nurodyti reikalavimai.

Šiuo sutikimu sutinkama, kad susisiekiama komunikacijoms, inžineriniams tinklams ir jiems funkcionuoti būtinoms statiniams, įrengtiems plokštiesiems horizontaliems inžineriniams statiniams (toliau – objektas) valstybinėje žemėje, kurioje nesuformuoti žemės sklypai, (toliau – valstybinė žemė) bus nustatytos teritorijos, kuriose taikomos Lietuvos Respublikos specialiųjų žemės naudojimo sąlygų įstatymo (toliau – Įstatymas) III skyriaus ketvirtajame skirsnyje nurodytos specialiosios žemės naudojimo sąlygos: Elektros tinklų apsaugos zonos (toliau – Teritorija).

Teritorijos dydis valstybinėje žemėje – 1133 kv. m.

Specialiosios žemės naudojimo sąlygos taikomos teisės aktų nustatyta tvarka, įregistruvus Teritoriją Nekilnojamojo turto registre.

Nuostoliai, patiriami dėl specialiųjų žemės naudojimo sąlygų taikymo įregistruotose Teritorijose (toliau – nuostoliai), atlyginami Įstatymo 13 straipsnio 1 dalyje nustatyta tvarka, vadovaujantis Įstatymo 13 straipsnio 4 dalimi. Dėl nuostolių kompensavimo Teritorijos nustatymu suinteresuotam ūkio subjektui Kompensacijos dėl specialiųjų žemės naudojimo sąlygų taikymo Lietuvos Respublikos specialiųjų žemės naudojimo sąlygų įstatyme nurodytose teritorijose, nustatytose tenkinant viešąjį interesą, apskaičiavimo ir išmokėjimo metodikos, patvirtintos Lietuvos Respublikos Vyriausybės 2019 m. gruodžio 11 d. nutarimu Nr. 1248 „Dėl Lietuvos Respublikos specialiųjų žemės naudojimo sąlygų įstatymo įgyvendinimo“, nustatyta tvarka pateikiamas valstybinės žemės patikėtinio prašymas.

Teritorijos nustatymu suinteresuotas ūkio subjektas (ar jo teisių perėmėjas) įsipareigoja, kad:

- Nekilnojamojo turto registre įregistruvus Teritoriją, ne vėliau kaip per 5 darbo dienas nuo jos įregistravimo – raštu informuos valstybinės žemės patikėtinį (ar jo teisių perėmėją) apie Teritorijoje pradedamas taikyti specialiąsias žemės naudojimo sąlygas ir apie teisę kreiptis dėl Įstatymo 13 straipsnio 1 dalyje nurodytos kompensacijos sumokėjimo;

- kai neliks objekto, dėl kurio nustatyta Teritorija, savo lėšomis išregistruos Teritoriją iš Nekilnojamojo turto registro ir ne vėliau kaip per 5 darbo dienas nuo jos išregistravimo – raštu informuos valstybinės žemės patikėtinį (ar jo teisių perėmėją) apie specialiųjų žemės naudojimo sąlygų taikymo Teritorijoje pabaigą;

- jeigu Teritorija dėl pasikeitusios objekto, dėl kurio nustatyta Teritorija, veiklos apimtys sumažės ir (ar) pasikeis Įstatyme nustatytos Teritorijos dydis, savo lėšomis imsis veiksmų dėl pasikeitusios Teritorijos dydžio nustatymo ir įregistravimo Nekilnojamojo turto registre.

Šis sprendimas per vieną mėnesį nuo jo gavimo dienos gali būti skundžiamas Lietuvos Respublikos civilinio proceso kodekso nustatyta tvarka bendrosios kompetencijos teismui pagal žemės sklypo buvimo vietą (adresas: L. Sapiegos g. 15, LT-10312, Vilnius, tel. +370 5 268 5186, el.p info@teismai.lt arba per Lietuvos teismų [elektroninių paslaugų portalą](#)) Lietuvos Respublikos civilinio proceso kodekso nustatyta tvarka.

Pridedama: Priedas pagal prašymą Nr. 25SUT-11920_2025-11-13.pdf.

Projekto derinimo suvestinė

Nr.	Sritys	Atsakingas asmuo	Data	Būsena	Pastabos	Failo pavadinimas
1.	Dujos	Donatas Skukauskas	2025-11-10	Pritarta	1. Prieš darbų pradžią gauti ESO sutikimą žemės kasimo darbams dujų bei elektros tinklų apsaugos zonoje. 2. Prieš darbų vykdymą, dujų ir elektros tinklų parodymui išsikviesti ESO atstovą. 3. Dujotiekio altitudes tikslinti vietoje atliekant kontrolinius dujotiekio atkasimus. 4. Žemės kasimo darbus dujotiekio apsaugos zonoje vykdyti tik rankiniu būdu arba imtis kitokių priemonių dujotiekio apsaugojimui nuo pažeidimų. 5. Vykdam darbus, klojant komunikacijas išlaikyti minimalius leidžiamus vertikalius ir horizontalius atstumus iki dujotiekio, apsaugoti juos nuo pažeidimų. Neišlaikant atstumų iki dujotiekio, įrengti papildomas apsaugos priemones arba jį iškelti.	-

Registracijos Nr. P166693

Pasirašymo data 2025-11-10 15:53


**TEISĖS AKTAI IR KITI DOKUMENTAI BEI DUOMENYS KURIAIS VADOVAUJANTIS
PARENGTAS PROJEKTAS**

Normatyviniai dokumentai

Eil. Nr.	Santrauka	Dokumento pavadinimas
1.	LST 1516:2015	Statinio projektas bendrieji įforminimo reikalavimai

Elektros sektoriaus dokumentai

Eil. Nr.	Dokumento pavadinimas
1.	Elektros energetikos įstatymas (aktuali nuo 2012-07-01).
2.	Saugos eksploatuojant elektros įrenginius taisyklės. Energetikos ministro 2010-03-30 įsakymas Nr.1-100 (Žin., Nr.39-1878)
3.	Elektros įrenginių įrengimo bendrosios taisyklės. Energetikos ministro 2012-02-03 įsakymas Nr. 1-22 (Žin., 2012, Nr. 18-816).
4.	Elektros linijų ir instaliacijos įrengimo taisyklės. Energetikos ministro 2011-12-20 įsakymas Nr. 1-309 (Žin., 2012 Nr. 2-58).
5.	Elektros įrenginių relinės apsaugos ir automatikos įrengimo taisyklės. Energetikos ministro 2011-05-27 įsakymas Nr. 1-134.
6.	Skirstyklų ir pastočių elektros įrenginių įrengimo taisyklės. Energetikos ministro 2011-12-15 įsakymas Nr. 1-303.
7.	Apšvietimo elektros įrenginių įrengimo taisyklės. Energetikos ministro 2011-02-03 įsakymas Nr. 1-28 (Žin., 2011, Nr. 17-815).
8.	Galios elektros įrenginių įrengimo taisyklės. Energetikos ministro 2012-01-02 įsakymas Nr.1-1.

0	2025	Statybos leidimui, konkursui			
Laida	Išleidimo data	Laidos statusas. Keitimo priežastis (jei taikoma)			
KVAL. PATV. DOK. NR.	 Žirmūnų g.139-321, Vilnius Tel.: (8-5) 272 83 34			STATINIO PROJEKTO PAVADINIMAS Buitinių nuotekų siurblynės prijungimas prie AB "Energijos skirstymo operatorius" elektros tinklų Statybininkų g., Venta, Akmenės r. sav., Inv. Nr. E1N4541168	
38159	PDV	Arnoldas Apeikis		STATINIO NR. IR PAVADINIMAS, DOKUMENTO PAVADINIMAS	LAIDA
				Elektrotechnikos dalis (AB ESO)	0
				Teisės aktai	
KALBOS TRUMP. LT	STATYTOJAS IR (ARBA) UŽSAKOVAS			DOKUMENTO ŽYMUO	LAPAS
	UAB "Energijos skirstymo operatorius"			AT-2541168-TP-LE-TA	LAPŲ
					1
					1

ĮTAKOS TINKLUI VERTINIMAS

Trumpo jungimo srovių skaičiavimas

Atsižvelgiant į esamų ir naujai projektuojamų kabelinių (oro, oro kabelinių) linijų skerspjūvius ir jų ilgus, įvertinus transformatoriaus pilnutinę varžą apskaičiuojam trumpo jungimo srovės linijose.

$$I = \frac{U}{\frac{Z_T}{3} + Z_g};$$

I - Srovė (A)

U – Įtampa (kV) -0,23kV

$\frac{Z_T}{3}$ - pilnutinė transformatoriaus varža (Ω),


Z_g – 1km. ilgio grandinės fazė – nulis (kilpos) pilnutinė varža (Ω), padauginta iš linijos ilgio (km.).

Įtampos kitimo skaičiavimai

Įtampos kritimai 0,4kV kabelinėje linijoje:

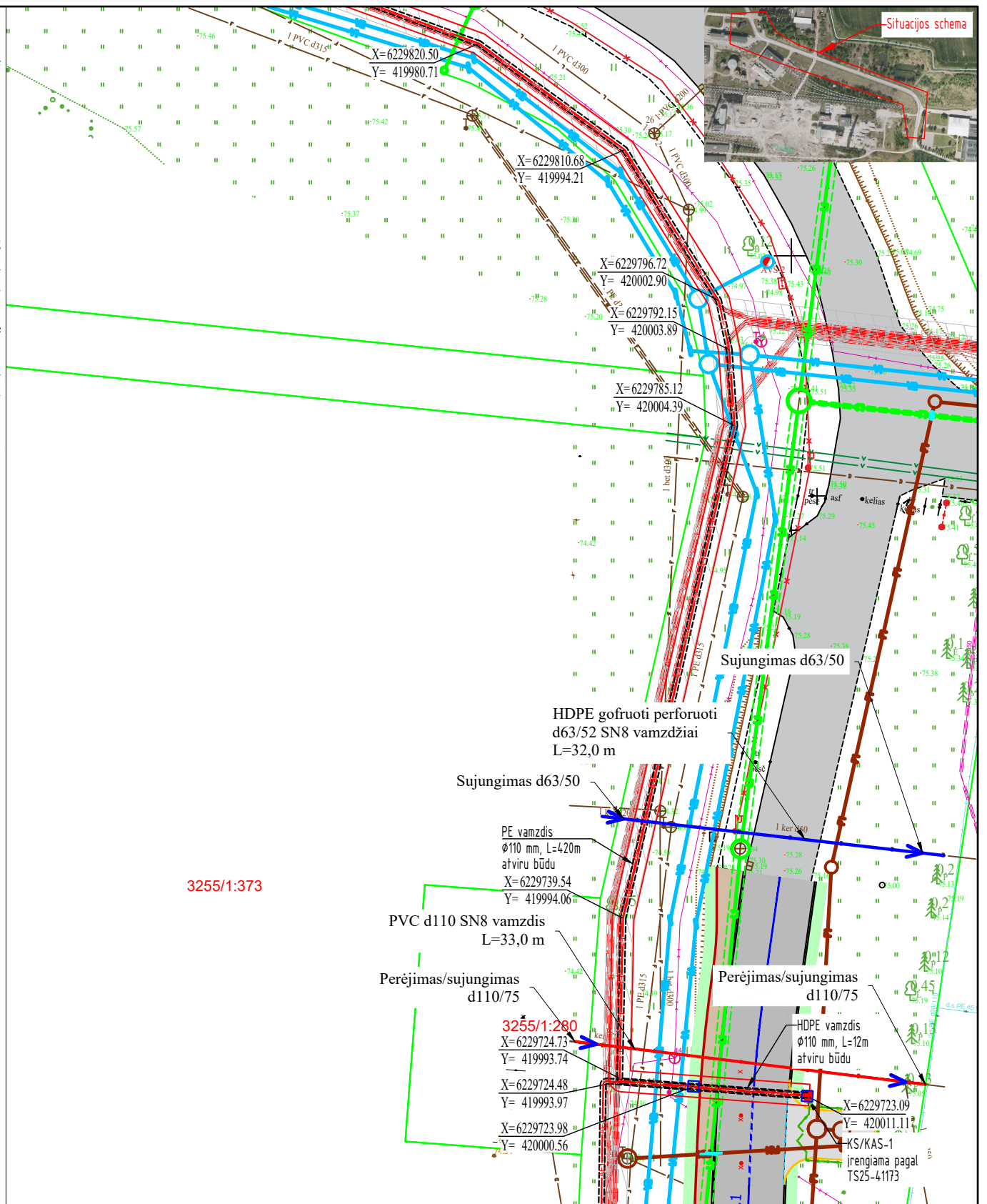
$$\Delta U = L(km) * P(kW) * koef.(\%)$$

Kabelių įtampų kritimai neviršija leistinų reikšmių $\Delta U_{leist} \leq 10\%$;

0	2025	Statybos leidimui, konkursui		
Laida	Išleidimo data	Laidos statusas. Keitimo priežastis (jei taikoma)		
KVAL. PATV. DOK. NR.	 Žirmūnų g.139-321, Vilnius Tel.: (8-5) 272 83 34		STATINIO PROJEKTO PAVADINIMAS Buitinių nuotekų siurblynės prijungimas prie AB "Energijos skirstymo operatorius" elektros tinklų Statybininkų g., Venta, Akmenės r. sav., Inv. Nr. E1N4541168	
38159	PDV	Arnoldas Apeikis	STATINIO NR. IR PAVADINIMAS, DOKUMENTO PAVADINIMAS Elektrotechnikos dalis (AB ESO)	
			Įtakos tinklui vertinimas	
LAPAS	LAPŲ			
KALBOS TRUMP. LT	STATYTOJAS IR (ARBA) UŽSAKOVAS UAB "Energijos skirstymo operatorius"		DOKUMENTO ŽYMUO AT-2541168-TP-LE-ĮTV	
1	1			

Data: 2025-10-28 21:16:02
 Paskirtis: Suderinta (4 lapai G-4839).
 Vieta: Naujoji Akmenė

- PASTABOS:**
1. Projektuojama kabelinė linija montuoti vamzdyje, vamzdį tranšejoje kloti ne mažesniame nei 0,7m gylyje, po keliais 1,2m gylyje.
 2. Prieš atliekant vamzdžio klojimo uždaro būdu darbus, vietoje turi būti nustatytas ir patikslintas esamų inžinerinių tinklų gylis. Esant neatitikimams, klojamo kabelio trasa koreguoti pagal situaciją.
 3. Darbinių duobių matmenis tikslinti vietoje pagal rangovo naudojimą įrangą.
 4. Susikirtimus su kitais inžineriniais tinklais tikslinti vietoje.
 5. Susikirtimuose su kitais inžineriniais tinklais arba šalia veikiančių kabelių darbus vykdyti rankiniu būdu, pažeidus esamus inžinerinius tinklus juos atstatyti.
 6. Vamzdžiai turi būti užsandarinti arba sumontuoti taip, kad nebūtų galimybės kauptis vandeniui.
 7. Visos metalinės ir elektrai laidžiosios konstrukcijos, laidūs elektros įrenginių korpusai ir laidžiosios kitos įrangos dalys turi būti įžemintos laikantis EİİBT.
 8. Išardytą gerbuvį atstatyti į esamą lygį.
 9. Visus darbus atlikti vadovaujantis EİİBT.
 10. Statybos darbai gatvės ribose vykdomi vadovaujantis STR 1.06.01:2016 „Statybos darbai. Statinio statybos priežiūra“, Lietuvos Respublikos Vyriausybės 2017-03-22 nutarimu Nr. 212 patvirtintu kelių priežiūros tvarkos aprašu, Lietuvos Respublikos saugaus eismo automobilių keliais įstatymu ir kitais susijusiais teisės aktais. Naujai įrengiamų dangų konstrukcija parenkama vadovaujantis Lietuvos Respublikos susisiekimo ministro 2025 m. kovo 28 d. įsakymu Nr. 3-127 patvirtintomis „Automobilių kelių standartizuotų dangų konstrukcijų projektavimo taisyklėmis“. Išardytos gatvių dangos ir jų pagrindai įrengiami pagal esamą konstrukciją.
 11. Išardytą gerbuvį atstatyti iki esamo lygio. Užkasus tranšėją yra užpilama 10 cm augalinio grunto ir išlyginamas žemės paviršius iki esamų dangos aukščių. Augaliniame grunte išbarstyti vejos sėklas ir jas užvoluoti (pažeista danga turi būti atstatyta į pirminę buklę).
 12. Melioracijos tinklo atstatymo darbai atliekami pagal kitam projektui (proj. Nr. AT-23S-5121/2-TDP, Statybininkų gatvės dalies rekonstravimo ir statybos, lietaus ir buitinių nuotekų šalinimo, vandens gavybos, vandentiekio (buitinio ir priešgaisrinio) tinklų statybos Ventos miesto pramoninėje zonoje projektas) išduotas melioracijos tinklų atstatymo/rekonstravimo sąlygas TPS-12, kurios buvo išduotos 2025-04-16. Melioracijos projekto sprendiniai suderinti su savivaldybe 2025-06-26.
 13. Projektuojama 0,4kV kabelinė linija kerta didelio slėgio dujotiekį polietileno vamzdyje. Dujotiekio paklojimo gylis nežinomas, todėl prieš darbų pradžią išsikviesti atstovą ir rankiniu būdu atsikasti dujotiekį susikirtimo vietoje gylio nustatymui. Jei dujotiekis bus paklotas ne daugiau nei 1,31m nuo žemės paviršiaus, tuomet projektuojama 0,4kV kabelinė linija turėtų būti klojama po dujotiekiu išlaikant ne mažesnę nei 0,5m atstumą.



Viešoji įstaiga „Plašiajuostis internetas“
4 lapai PRITARTA tinklų nėra
 1. Prieš darbų pradžią, RAIN ryšio kabelio trasa nustatyti ir pažymėti, iškiesti įstaigos atstovą ne vėliau nei prieš 7 k. d. tel +370 5 243 0881.
 2. Darbus kabelio apsaugos zonoje vykdyti rankiniu būdu, dalyvausiant įstaigos atstovui.
 VĮ „Plašiajuostis internetas“
 Vyriausiasis specialistas
 Vladimiras Babachinas
 Digitally signed by Vladimiras Babachinas
 Date: 2025.11.07
 13:47:29 +02'00'

Suderinta (keturi lapai)
 DIREKTORIAUS PAVADUOTOJAS
SVAJŪNAS ŽASYTIS
 UAB "Naujosios Akmenės komunalininkas"

Suderinta 4 lapai
 2025-09-16
 UAB Gren Akmenė
 Meistras
 Paulius Dege

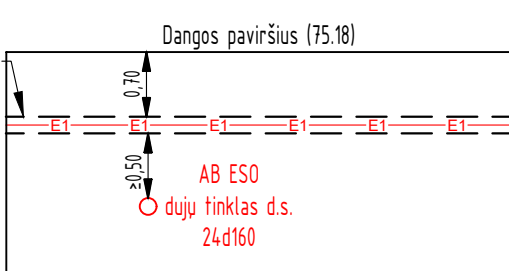
Kasant kniesti atstovą
 2025.09.16

Pasirašyta kvalifikuotu elektroniniu parašu
 DONATAS SKUKAUSKAS
 Data: 2025-11-10 15:53:42 GMT+2
 Patvirtinta AB „Energijos skirstymo operatorius“
 Registracijos Nr. P166693

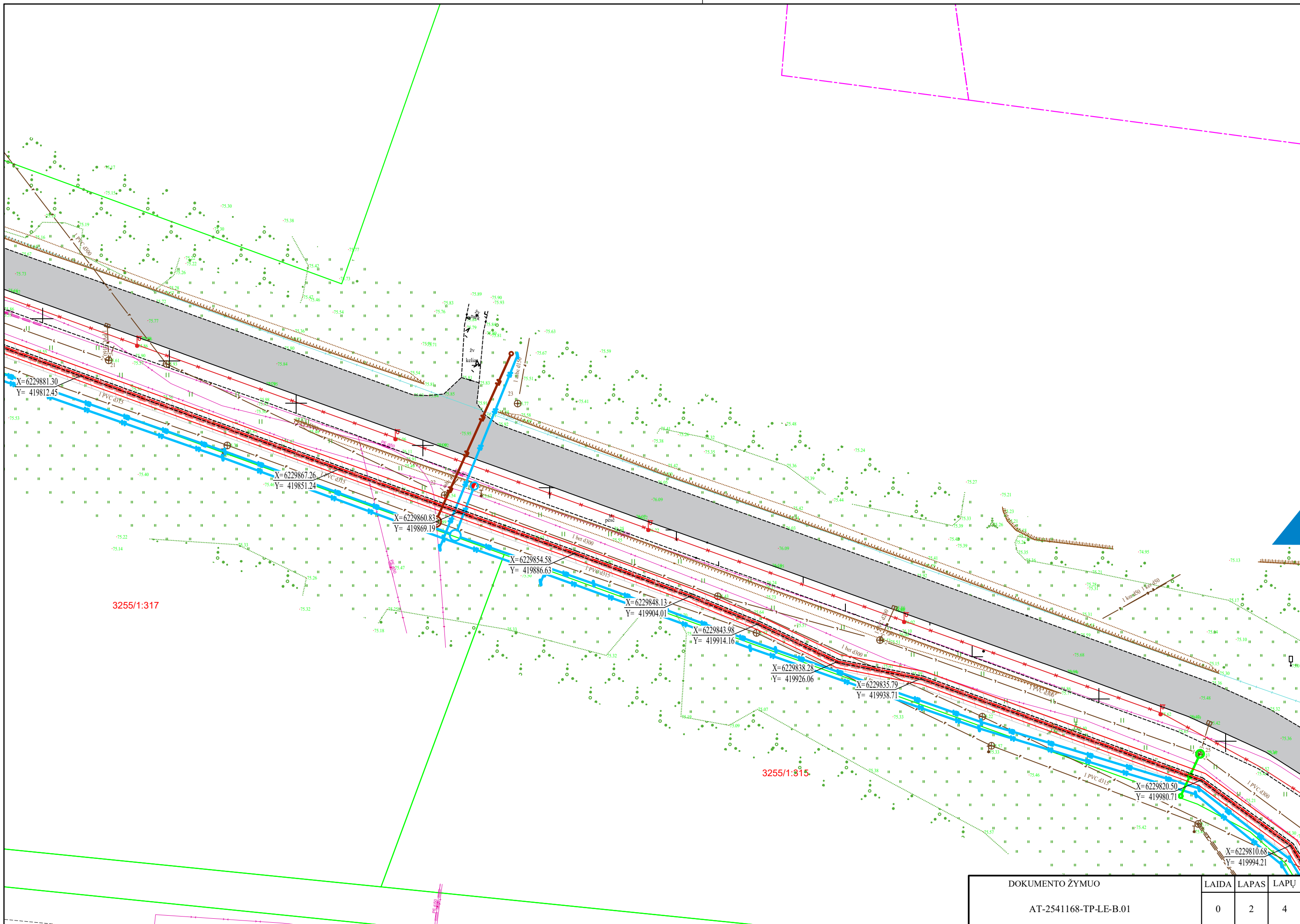
4 LAPAI
 Telia Lietuva, AB požeminių ryšių linijų vieta
 SUDERINTA
 Prieš 3 paras iki darbų pradžios būtina paimti
 rastišką sutikimą žemės kasimo darbams
 El. p.: aurelija.dygliene@telia.lt
 Rolandas Venckus
 Digitally signed by Rolandas Venckus
 Date: 2025.09.16
 08:30:10 +03'00'

SUTARTINIAI ŽYMĖJIMAI	
Žymėjimas	Aprašymas
	Sklypo riba
	Proj. 0,4 kV kabelinė linija
	Anksčiau suprojektuota 0,4 kV kabelinė linija (TS25-41173)
	Proj. apsauginis vamzdis
	Proj. apsaugos zona
	Proj. komercinės apskaitos spinta su įžem.
	Prieduobė vamzdžio klojimui uždaru būdu
	Atstatomas drenažo rinktuvai (pagal projektą AT-23A-2151/2-TDP)
	Atstatomas drenažo sausintuvai (pagal projektą AT-23A-2151/2-TDP)
	Projektuojamas perėjimas/sujungimas (pagal projektą AT-23A-2151/2-TDP)
	Demontuojamas esamas drenažo vamzdis (pagal projektą AT-23A-2151/2-TDP)

Susikirtimas Nr. 1 tarp 0,4kV kabelinės linijos ir dujotiekio



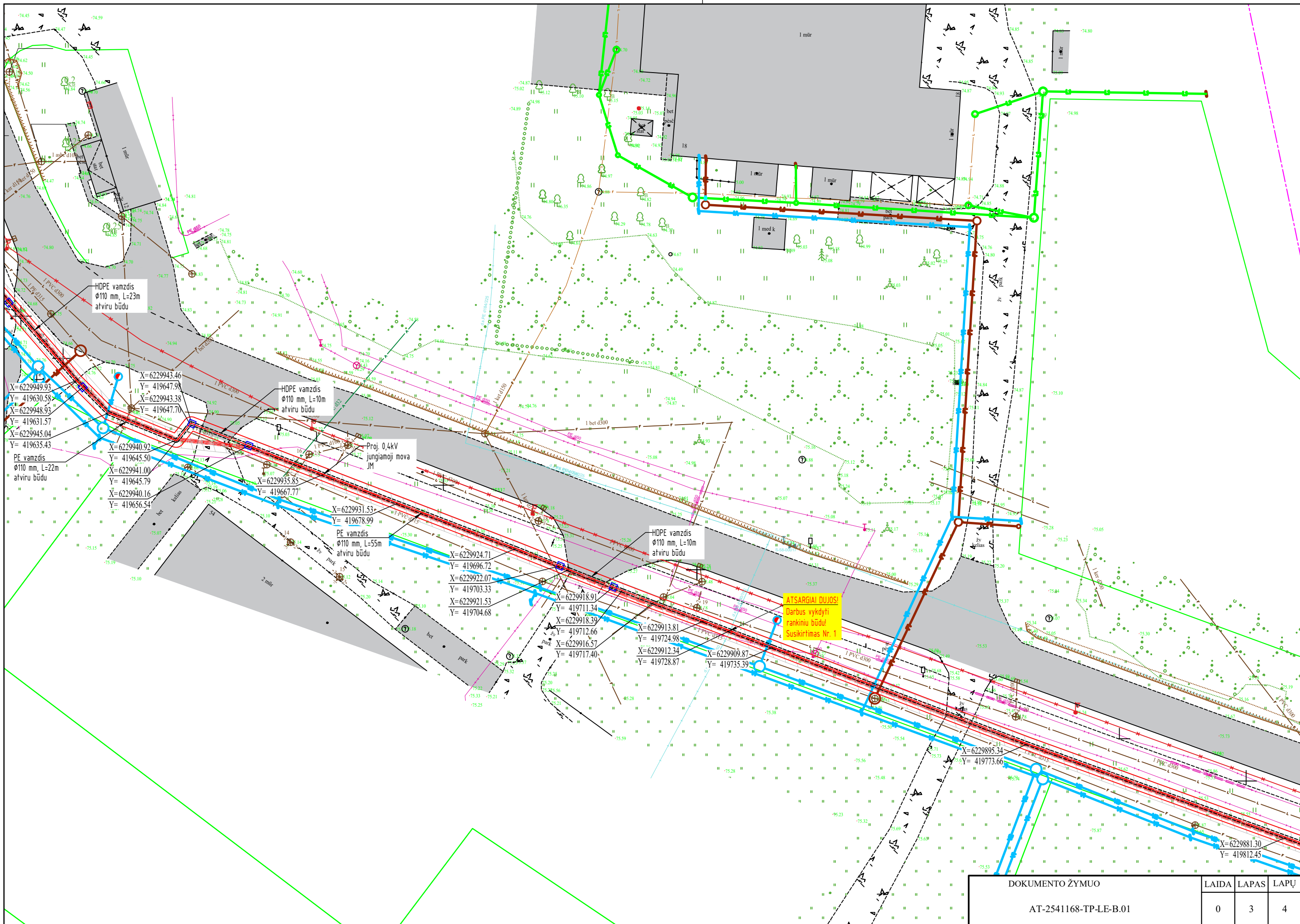
0	2025	Statybos leidimui, konkursui		
LAIDA	IŠLEIDIMO DATA	LAIDOS STATUSAS. KEITIMO PRIEŽASTIS (JEI TAIKOMA)		
KVAL. PATV. DOK. NR.	 Žirmūnų g. 139, Vilnius Tel. (8-5) 2728334, Faks. (8-5) 2031280		STATINIO PROJEKTO PAVADINIMAS Buitinių nuotekų siurblinės prijungimas prie AB "Energijos skirstymo operatorius" elektros tinklų Statybininkų g., Venta, Akmenės r. sav., Inv. Nr. E1N4541168	
38159	PDV	Arnoldas Apeikis	STATINIO NUMERIS IR PAVADINIMAS, DOKUMENTO PAVADINIMAS Elektros tinklų planas	
LT		STATYTOJAS IR (ARBA) UŽSAKOVAS AB "Energijos skirstymo operatorius"	DOKUMENTO ŽYMUO AT-2541168-TP-LE-B.01	M1:500
			LAIDA	LAPAS
			0	1
				LAPŲ
				4



3255/1:317

3255/1:315

DOKUMENTO ŽYMUO		
AT-2541168-TP-LE-B.01		
LAIDA	LAPAS	LAPŲ
0	2	4



X=6229949.93
 Y= 419630.58
 X=6229948.93
 Y= 419631.57
 X=6229945.04
 Y= 419635.43
 PE vamzdis
 ø110 mm, L=22m
 atviru būdu

HDPE vamzdis
 ø110 mm, L=23m
 atviru būdu

X=6229943.46
 Y= 419647.91
 X=6229943.38
 Y= 419647.70
 HDPE vamzdis
 ø110 mm, L=10m
 atviru būdu

X=6229940.92
 Y= 419645.50
 X=6229941.00
 Y= 419645.79
 X=6229940.16
 Y= 419656.54
 PE vamzdis
 ø110 mm, L=55m
 atviru būdu

X=6229935.85
 Y= 419667.77
 Proj. 0,4kV
 jungiamoji mova
 JM

X=6229931.53
 Y= 419678.99
 PE vamzdis
 ø110 mm, L=55m
 atviru būdu

X=6229924.71
 Y= 419696.72
 X=6229922.07
 Y= 419703.33
 X=6229921.53
 Y= 419704.68

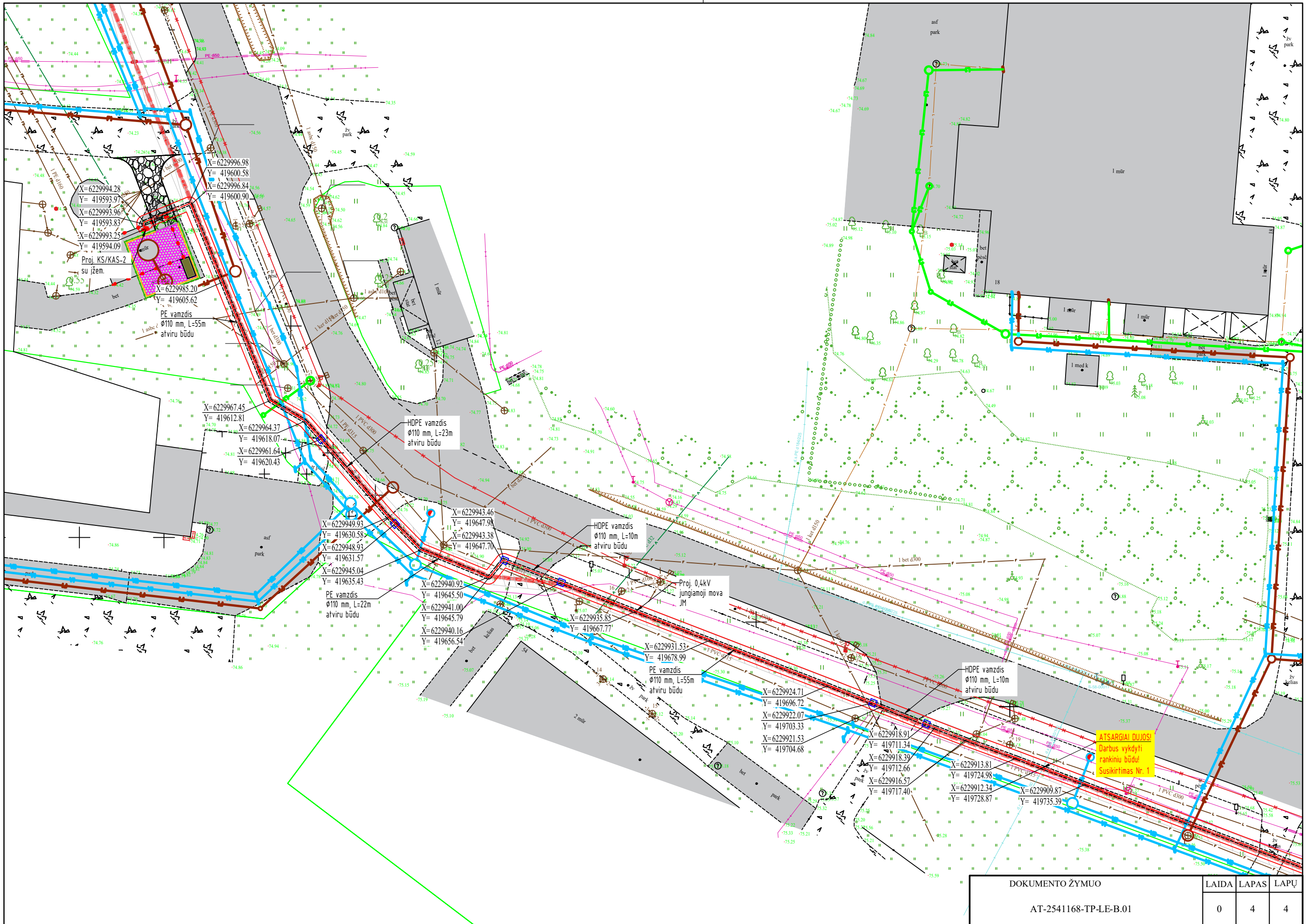
X=6229918.91
 Y= 419711.34
 X=6229918.39
 Y= 419712.66
 X=6229916.57
 Y= 419717.40

HDPE vamzdis
 ø110 mm, L=10m
 atviru būdu

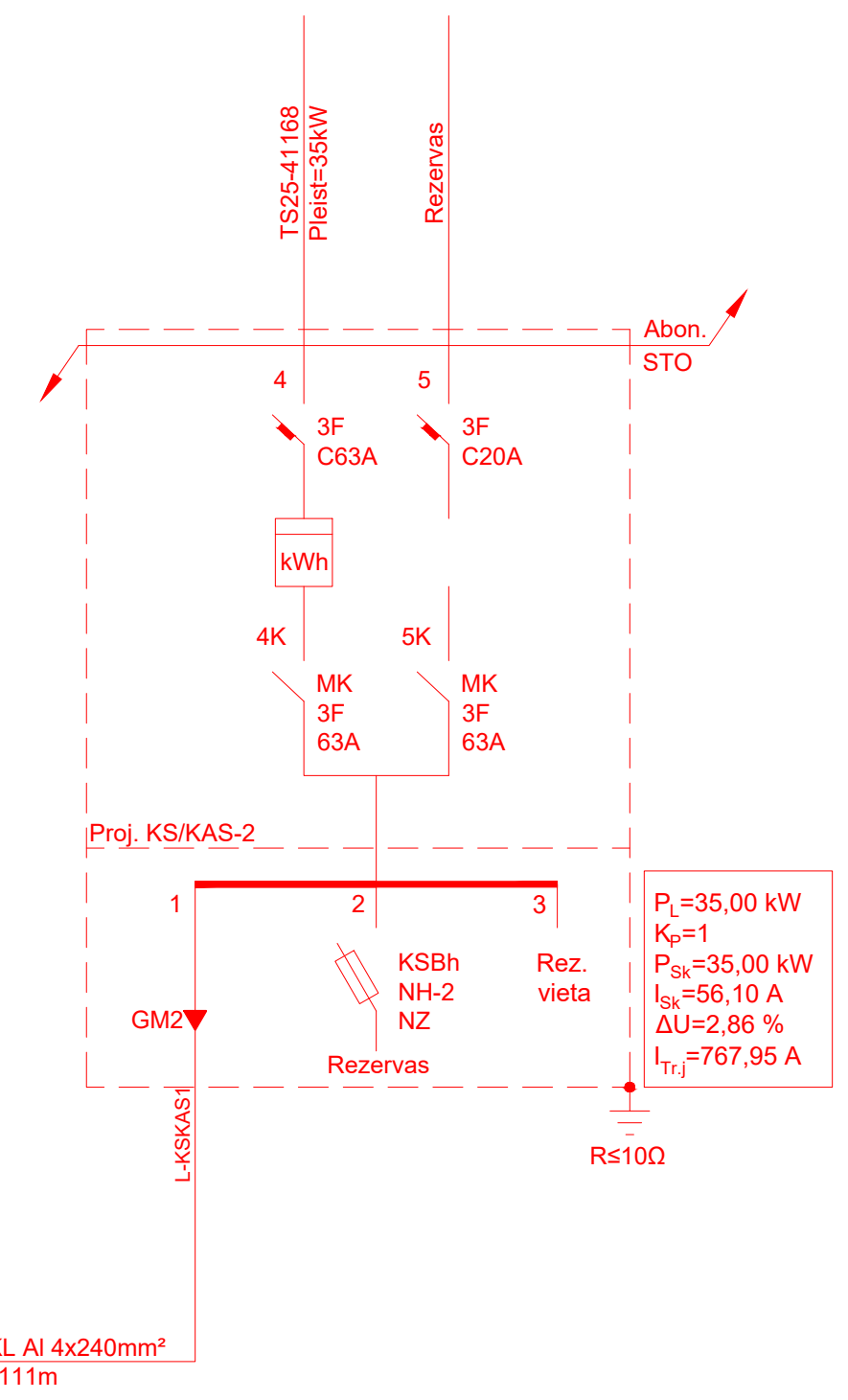
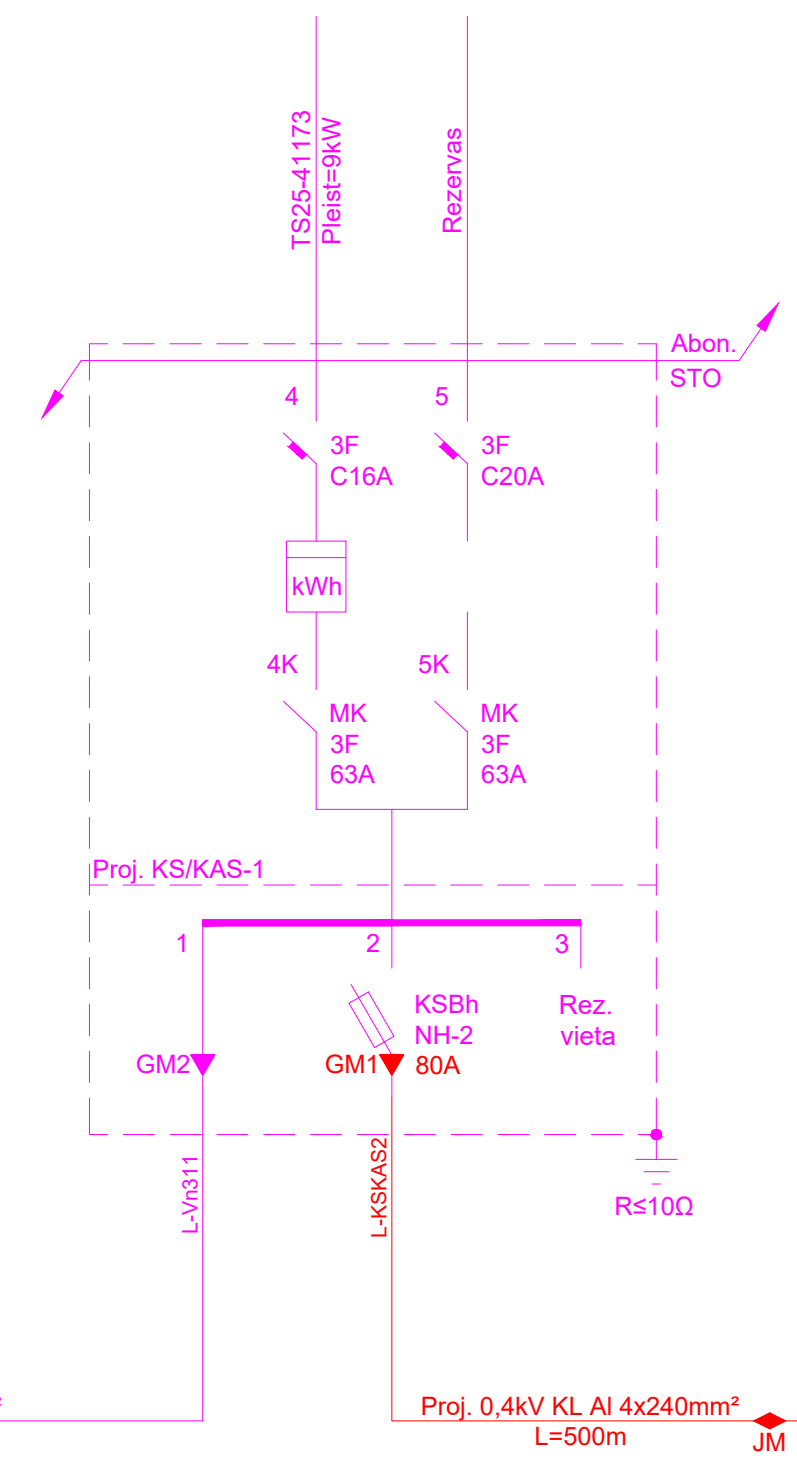
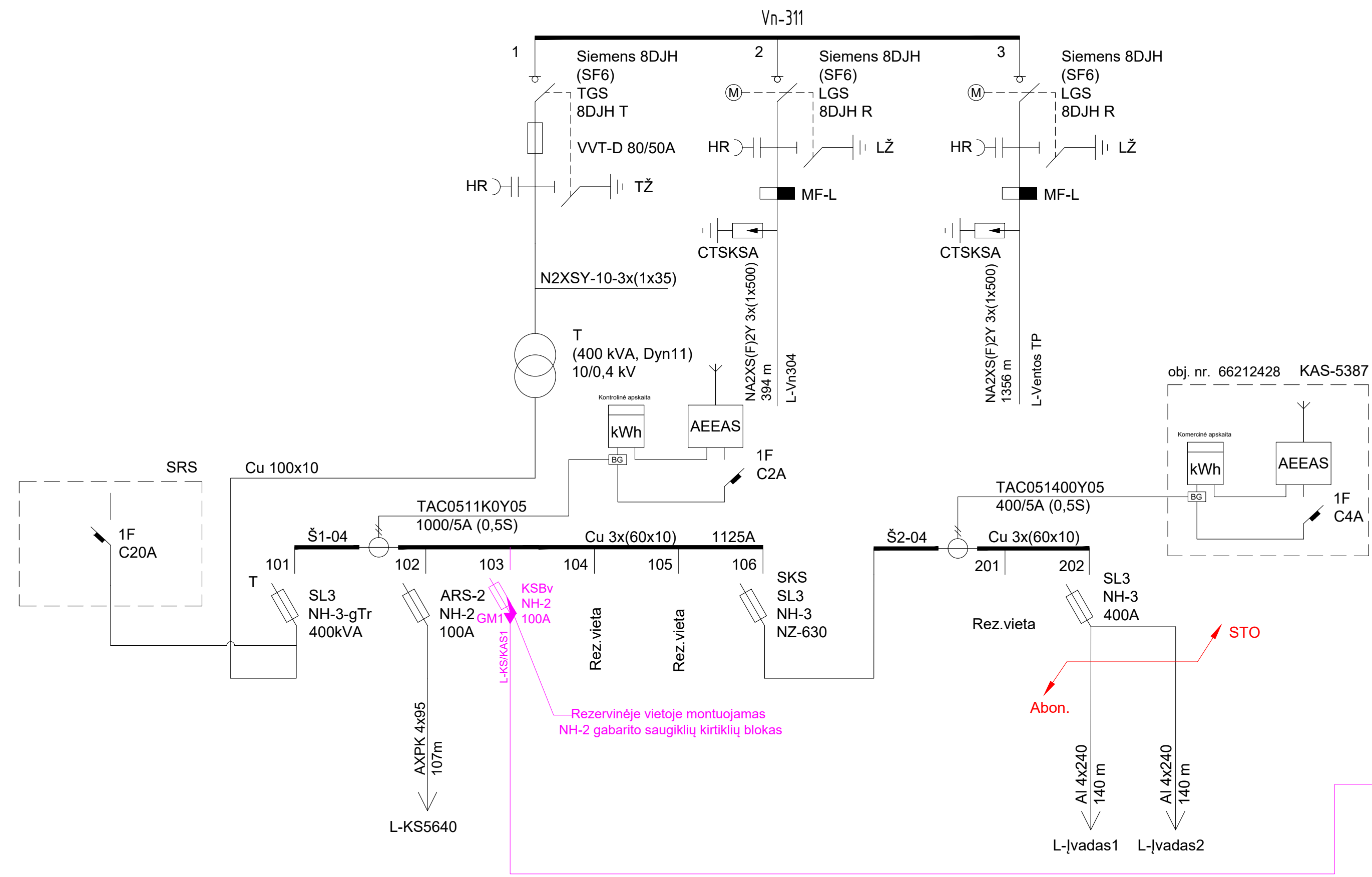
X=6229913.81
 Y= 419724.98
 X=6229912.34
 Y= 419728.87
 X=6229909.87
 Y= 419735.39

ATSARGIAI DUJOS!
 Darbus vykdyti
 rankiniu būdu!
 Susikirtimas Nr. 1

DOKUMENTO ŽYMUO	LAIDA	LAPAS	LAPŲ
AT-2541168-TP-LE-B.01	0	3	4



DOKUMENTO ŽYMUO	LAIDA	LAPAS	LAPŲ
AT-2541168-TP-LE-B.01	0	4	4




Prijunginys Nr. 3
 $P_L=44,00 \text{ kW}$
 $K_p=1$
 $P_{Sk}=44,00 \text{ kW}$
 $I_{Sk}=70,5 \text{ A}$

SUTARTINIŲ ŽENKLŲ LENTELĖ	
	Esama įranga
	Naujai projektuojama įranga pagal TS25-41168
	Naujai projektuojama įranga pagal TS25-41173
	Įžeminimas
	Demonuojama


0	2025	Statybos leidimui, konkursui
LAIDA	IŠLEIDIMO DATA	LAIDOS STATUSAS. KEITIMO PRIEŽASTIS (JEI TAIKOMA)
KVAL. PATV. DOK. NR.	 Žirmūnų g. 139, Vilnius Tel. (8-5) 2728334, Faks. (8-5) 2031280	
38159	PDV	Arnoldas Apeikis
LT	STATYTOJAS IR (ARBA) UŽSAKOVAS	DOKUMENTO ŽYMUO
	AB "Energijos skirstymo operatorius"	AT-2541168-TP-LE-B.02
		LAIDA LAPAS LAPŲ
		0 1 1

KABELIŲ MONTAVIMO LENTELE

0,4 kV kabelių montavimo apimtys																			
Kabelio pradžia	Kabelio pabaiga	Kabelio tipas ir skerspjūvis	Viso ilgis (m)	Tranšėjoje		Vamzdyje d110 prakalimo būdu	Vamzdyje d75 prakalimo būdu	Vamzdyje d110 krypt. gręž. būdu	Vamzdyje d75 krypt. gręž. būdu	Įrengtomis konstrukcijomis	Atrama tvirtinant apkabomis	Po metaliniu gaubtu	Tranšėjos kasimas 1-2 kabeliams	Galinės movos (kompl.)	Jungiamosios movos (kompl.)	Kištukinės movos (kompl.)	Stulpinės movos (kompl.)	Signalinė juosta (m) vienam kabeliui	Signalinė juosta (m) dviem kabeliui
				Vamzdyje d110	Vamzdyje d75														
KS/KAS1	KS/KAS2	Al 4x150	611	552	-	-	-	55	-	4	-	-	552	2	1	-	-	552	-
VISO:			611	552	-	-	-	55	-	4	-	-	552	2	1	-	-	552	-

0	2025	Statybos leidimui, konkursui																							
Laida	Išleidimo data	Laidos statusas. Keitimo priežastis (jei taikoma)																							
KVAL. PATV. DOK. NR.	 Žirmūnų g.139-321, Vilnius Tel.: (8--5) 272 83 34											STATINIO PROJEKTO PAVADINIMAS Buitinių nuotekų siurblinės prijungimas prie AB "Energijos skirstymo operatorius" elektros tinklų Statybininkų g., Venta, Akmenės r. sav., Inv. Nr. E1N4541168													
38159	PDV	Arnoldas Apeikis															STATINIO NR. IR PAVADINIMAS, DOKUMENTO PAVADINIMAS		LAIDA						
																	Elektrotechnikos dalis (AB ESO)		0						
																	Kabelių montavimo lentelė		0						
KALBOS TRUMP. LT	STATYTOJAS IR (ARBA) UŽSAKOVAS											DOKUMENTO ŽYMUO					LAPAS	LAPŲ							
																	UAB "Energijos skirstymo operatorius"		AT-2541168-TP-LE-KML					1	1

Pozic. Eil. Nr.	Įrengimų ir medžiagų pavadinimas	Žymėjimas	Vnt	Kiekis	Techninė specifikacija
1	2	3	4	5	6
MEDŽIAGOS					
1.	1kV daugiagysliai aliuminiai kabeliai, skirti kloti žemėje ir atvirame ore	4x150mm ²	m	611	8.1.15
2.	Iki 1 kV kabelių plastikinė izoliacija, galinės movos: Eksploatavimo sąlygos – patalpoje; Kabelio gyslų skaičius – 4; Kabelio gyslų skaičius ir skerspjūvio plotas – 4x150mm ² ;		kompl.	2	10.1.3
3.	Iki 1 kV kabelių plastikinė izoliacija, jungiamosios movos: Eksploatavimo sąlygos – žemėje; Kabelio gyslų skaičius – 4; Kabelio gyslų skaičius ir skerspjūvio plotas – 4x150mm ² ;		kompl.	1	10.1.3
4.	Atviru būdu žemėje klojami kabelių apsaugos vamzdžiai: Vamzdžio skersmuo – 110mm;		m	552	9.3
5.	Uždaru būdu žemėje klojami kabelių apsaugos vamzdžiai: Vamzdžio skersmuo – 110mm;		m	55	9.4
6.	Kabelių signalinės juostos: Juostos plotis – 100mm		m	552	9.2
7.	0,4 kV kabelių spintos su apskaitos prietaisais: Elektros apskaitos prietaisų kiekis apskaitos dalies modulyje – 2; Apskaitos dalies modulio įvadinio (-ų) automatinio (-ų) jungiklio (-ų) vardinė srovė – pagal schemą; Spintos durys – atidaromos į kairę pusę; Spintos tvirtinimas - pastatoma ant pagrindo (visais atvejais pagrindo aukštis turi būti toks, kad atstumas nuo grindų (žemės paviršiaus) iki skaitiklio gnybtų turi būti 0,8-1,7 m). Tuo atveju,		kompl.	1	2.4

0	2025	Statybos leidimui, konkursui			
Laida	Išleidimo data	Laidos statusas. Keitimo priežastis (jei taikoma)			
KVAL. PATV. DOK. NR.	 Žirmūnų g.139-321, Vilnius Tel.: (8-5) 272 83 34		STATINIO PROJEKTO PAVADINIMAS: Buitinių nuotekų siurblinės prijungimas prie AB "Energijos skirstymo operatorius" elektros tinklų Statybininkų g., Venta, Akmenės r. sav., Inv. Nr. E1N4541168		
38159	PDV	Arnoldas Apeikis	STATINIO NR. IR PAVADINIMAS, DOKUMENTO PAVADINIMAS:		LAIDA
			Elektrotechnikos dalis (AB ESO)		0
			Medžiagų ir darbų žiniaraštis		
KALBOS TRUMP. LT	STATYTOJAS IR (ARBA) UŽSAKOVAS: UAB "Energijos skirstymo operatorius"		DOKUMENTO ŽYMUO: AT-2541168-TP-LE-SKZ		LAPAS 1
					LAPŲ 3

	kai pagrindas įkasamas į žemę priekinis ir galinis pagrindo dangčiai turi būti 400 mm aukščio, kurių 200 mm įkasama į žemę, 200 mm virš žemės paviršiaus. Turi būti aiškiai matomi žymėjimai (įspaudai metale), kurie nurodytų 200 mm pagrindo montavimo ribą virš žemės paviršiaus;				
8.	0,4kV įtampos 63-100A srovės moduliniai kirtikliai: Vardinė srovė – 63A; Polių skaičius – 3;		kompl.	2	3.10
9.	0,4kV įtampos 6-63A srovės automatiniai išjungikliai: Vardinė srovė – 63A; Atjungimo charakteristika pagal LST EN 60898–1 standartą – C; Laidininko prijungimas – varžtiniais gnybtais; Polių skaičius – 3;		kompl.	1	3.1
10.	0,4kV įtampos 6-63A srovės automatiniai išjungikliai: Vardinė srovė – 20A; Atjungimo charakteristika pagal LST EN 60898–1 standartą – C; Laidininko prijungimas – varžtiniais gnybtais; Polių skaičius – 3;		kompl.	1	3.1
11.	0,4 kV vidaus tipo saugiklių-kirtiklių blokai: Polių išdėstymas – horizontalus; Vardinė srovė – 400A; Saugiklių lydžiųjų įdėklų dydis – 2; Matavimo transformatorių įrengimo vieta – be matavimų transformatorių įrengimo vietos;		kompl.	1	3.4
12.	0,4kV saugiklių lydieji įdėklai: Lydžio įdėklo dydis – NH-2; Lydžio įdėklo vardinė srovė – 80A; Lydžio įdėklo poveikio signalizavimas – be poveikio rodiklio;		kompl.	1	13.2.1
13.	NH tipo trumpikliai saugiklių-kirtiklių blokams: Lydžio įdėklo dydis ir vardinė srovė – NH-2 (≥ 400 A);		kompl.	3	13.2.5
14.	Elektros įrenginių žymenys: Plokštelės medžiaga ir spalva - Balta; Plokštelė pateikiama - Be skylių;		kompl.	1	17.1
15.	Įžeminimo kontūro iki 10 omų medžiagos		kompl.	1	6.1
DARBAI					
16.	Trasos nužymėjimas		kompl.	1	
17.	Komercinės apskaitos spintos montavimas		kompl.	1	
18.	Tranšėjos kasimas/užkasimas		m	552	
19.	Apsauginio vamzdžio klojimas paruoštoje tranšėjoje atviru būdu		m	552	
20.	Apsauginio vamzdžio klojimas uždaru būdu išsikasant darbo duobes		m	55	
21.	Signalinės juostos montavimas		m	552	
22.	Kabelio tiesimas paklotame vamzdyje		m	607	
23.	Kabelio tiesimas įrengtomis konstrukcijomis		m	4	

24.	Kabelio galinės movos montavimas		kompl.	2	
25.	Kabelio jungiamosios movos montavimas		kompl.	1	
26.	Grunto tankinimas vibroplokštėmis		m ³	276	
27.	0,4kV kabelio fazavimas		kompl.	1	
28.	0,4kV kabelio izoliacijos varžos matavimas		kompl.	1	
29.	Įžeminimo kontūro iki 10 omų montavimas		kompl.	1	
30.	Įžeminimo kontūro varžos matavimas		kompl.	1	
31.	Žolės atstatymas		m ²	552	
32.	0,4kV NH-2 gabarito 80A saugiklių montavimas		kompl.	1	
33.	Išpildomosios nuotraukos parengimas		kompl.	1	

- Žiniaraščiuose yra pateikti projektuojamų inžinerinių tinklų kiekiai, kurie gali būti tikslinami darbo projekte arba statybos metu, atsižvelgiant į tiekėjų skaičiavimus.
- Statybos metu objekto (brėžiniai) medžiagų ir darbų kiekiai gali būti tikslinami;
- Rangovas turi įvertinti visus darbus, įrenginius ir medžiagas, reikalingas projektui įgyvendinti, išlaikant ne prastesnius, nei techninėse specifikacijose numatytus reikalavimus;
- Nurodyti darbai turi būti įvertinti kompleksiskai, kartu su visais palydinčiais darbais;
- Medžiagiškumą derinti su projekto vykdymo priežiūros vadovu, techninio projekto autoriais bei statytoju.